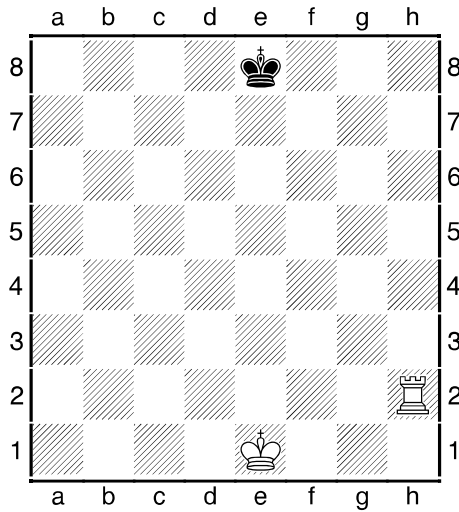
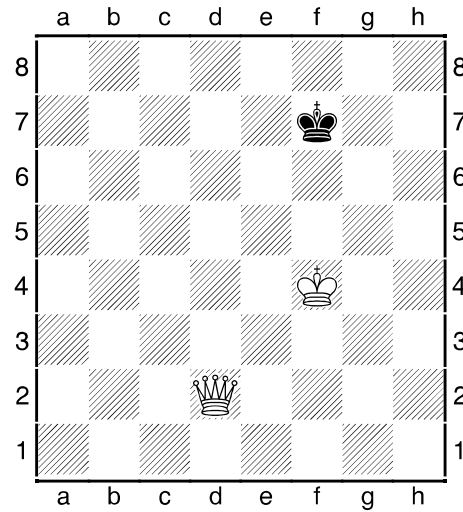


ĆWICZENIA: SZACH - atak

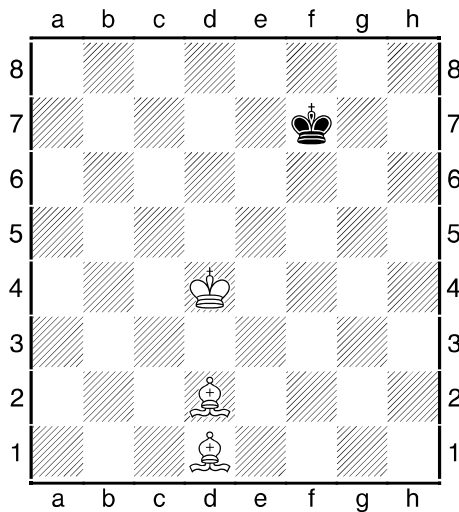
Zaznacz strzałką (lub zapisz jeśli potrafisz) wszystkie możliwe szachy jakie mogą dać białe czarnemu królowi. W małej kratce zapisano liczbę poprawnych odpowiedzi.



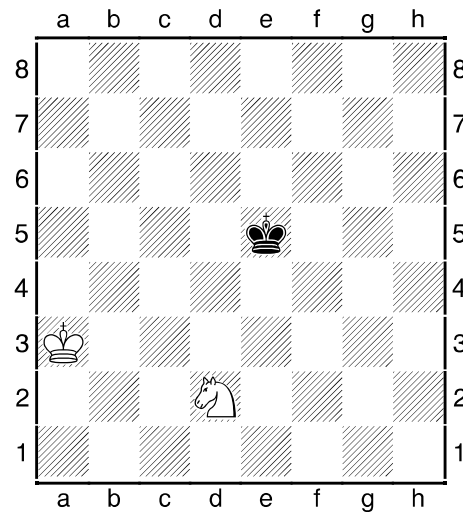
2



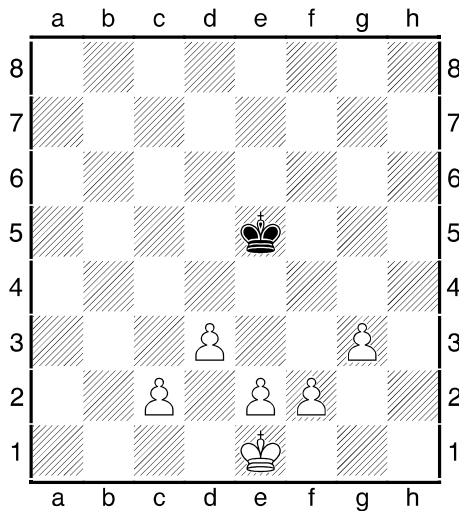
3



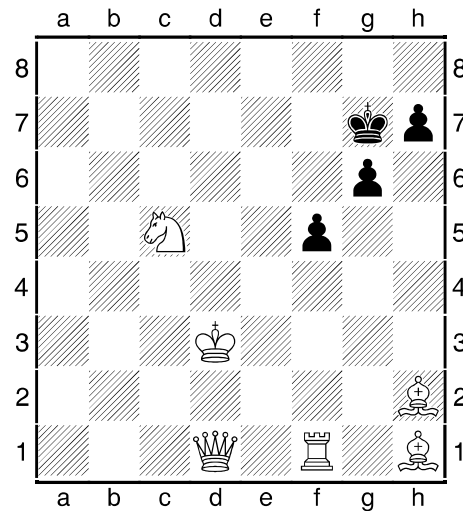
2



2



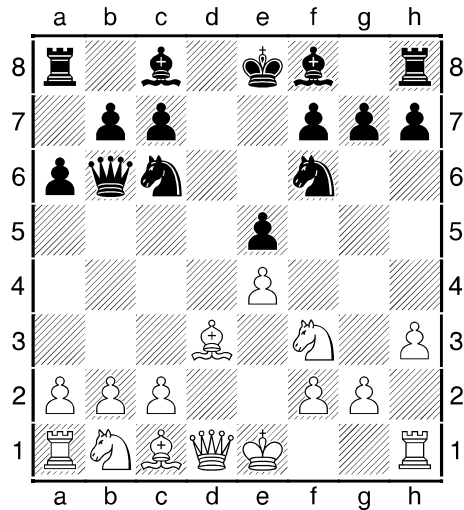
2



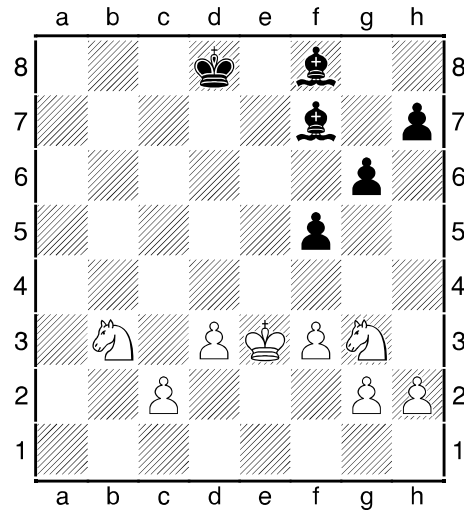
3

ĆWICZENIA: SZACH - atak

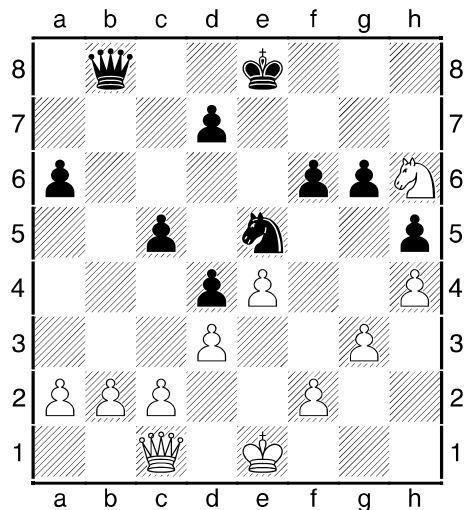
Zaznacz strzałką (lub zapisz jeśli potrafisz) wszystkie możliwe szachy jakie mogą dać czarne białemu królowi. W małej kratce zapisano prawidłowych odpowiedzi.



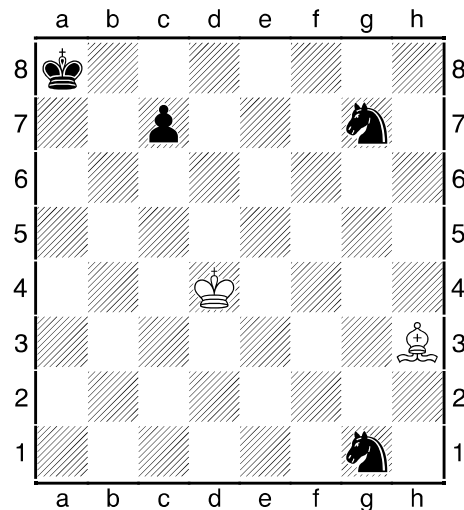
3



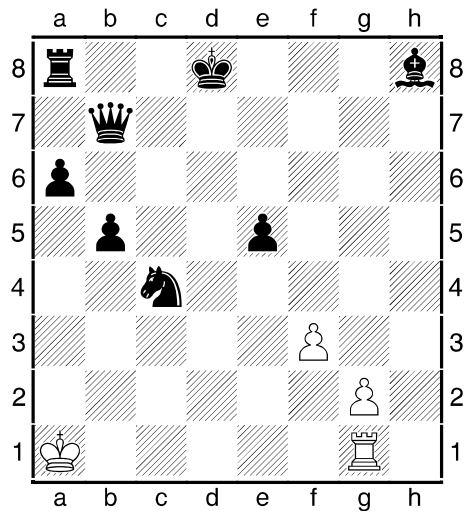
3



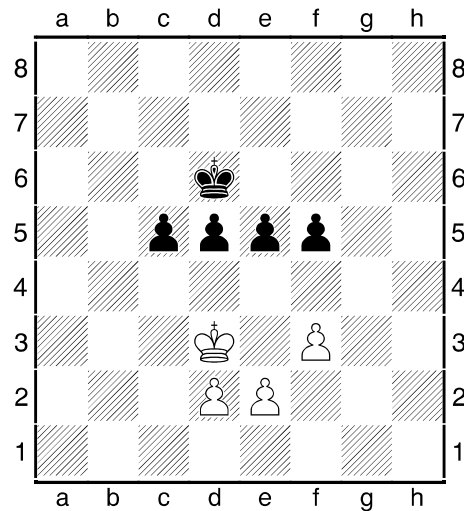
3



5



1



2